



Pssst. Ich bin aus  
100% recyceltem Papier.

**XXXXL**  
for tomorrow



*XXXXL Plus*  
jetzt auch  
digital entdecken!

Das  
**MEHR**  
für **SIE!**



*XXXXL*  
*Plus*

Mit **neuen**  
Highlights!

**XXXXL**

Für unsere Mitarbeitenden.

*Plus*



# Liebe Mitarbeiterin, Lieber Mitarbeiter,



Alois Kobler, CEO XXXLutz Deutschland

unsere neue XXXL Plus Broschüre ist da und viele neue Benefits warten darauf von Ihnen entdeckt zu werden. Sie alle haben mit Ihrer XXXL-Leistung wesentlich zum Erfolg der XXXLutz Unternehmensgruppe in den letzten Jahren beigetragen. Aus diesem Grund möchten wir uns für Ihren Einsatz und Ihre Unterstützung bei Ihnen herzlich bedanken und Ihnen mit XXXL Plus etwas zurückgeben.

Wir sind stolz, Ihnen seit vielen Jahren unser eigens für Sie entwickeltes XXXL Plus Benefit Programm anbieten zu können. Unser neuester Benefit **„Das Mehr für Ihre Familie“** bietet Ihnen tolle Angebote von der Geburt, über die Einschulung, bis zum Berufsstart Ihrer Kinder. Als Wertschätzung

Ihrer engagierten Mitarbeit schenkt Ihnen XXXL Plus zusätzlich „Zeit“ für Ihre Freizeitgestaltung. Das Benefit Programm sorgt weiterhin für Ihre Gesundheit, Sicherheit und Vorsorge und hilft in Notfällen. XXXL Plus bietet Ihnen zudem die Chance auf ein Company Bike sowie exklusive Einkaufsvorteile bei mehr als 3.000 namhaften Partnern.

Wir wünschen Ihnen viel Spaß beim Lesen und Nutzen der XXXL Plus-Vorteile. Für Fragen aller Art steht Ihnen jederzeit sehr gerne die Redaktion des Mitarbeitermagazins XXXLife.de, unter [redaktion@xxxlgroup.com](mailto:redaktion@xxxlgroup.com) zur Verfügung.

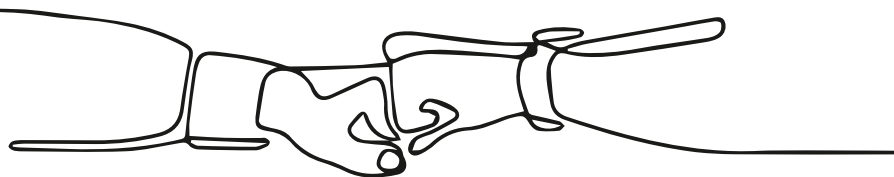
Übrigens gibt es XXXL Plus nun auch in der digitalen Version. Schauen Sie unter [www.xxxlplus.de](http://www.xxxlplus.de) vorbei und erfahren Sie noch mehr über unser Benefit Programm.

Mit XXXLlieben Grüßen

A handwritten signature in blue ink, appearing to read 'Alois Kobler'.

Alois Kobler

Gemeinsam  
sind wir XXXLutz



**XXXLPlus**  
jetzt auch  
**digital!**



**Jetzt neu!**  
Das Mehr für Ihre *Familie*



> *Familie*

# XXXLutz unterstützt ihre *Familie*

und begleitet Sie vom ersten Schritt an: Egal, ob zur Geburt, zur Einschulung oder beim Berufsstart Ihrer Kinder.

Für jeden dieser drei besonderen Meilensteine hat XXXLutz unterschiedliche Vorteils-Pakete für Sie geschnürt.



# Das wartet auf *Sie*

## 01

Das Mehr für Ihre Familie  
ab Seite 6

## 02

Mehr Zeit  
ab Seite 12

## 03

Das Plus für Ihre Gesundheit  
ab Seite 16

## 04

Company Bike  
ab Seite 24

## 05

Hilfe in Notfällen  
ab Seite 26

## 06

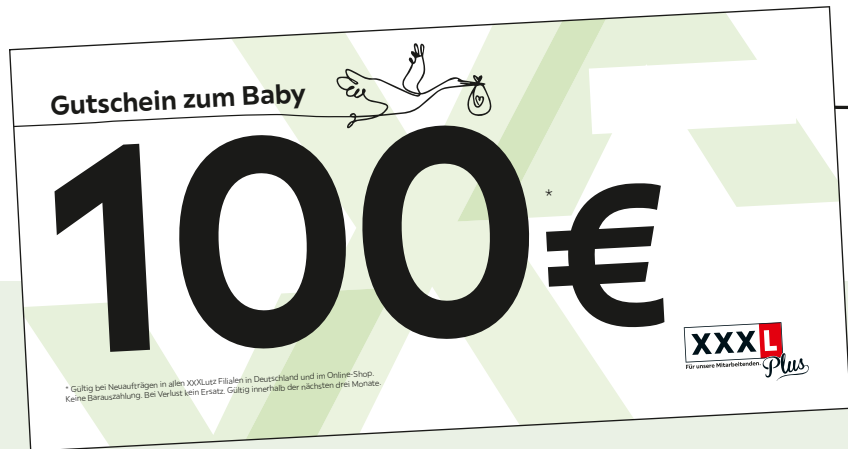
Sparen mit XXXL Plus  
ab Seite 28



> *Inhalt*

# XXXLutz gratuliert zum *Baby*

**Jetzt neu!**  
Exklusive *Babybox* für Ihr Kind



Zur Geburt Ihres Kindes erhalten Sie von XXXLutz eine Babybox – gefüllt mit tollen nachhaltigen Artikeln für Ihr Baby.\* Für das Baby-Shopping gibt es zusätzlich für Sie einen **100 € XXXLutz Einkaufsgutschein.\*\***

\* Für den Erhalt der Babybox wenden Sie sich bitte direkt an Ihren Vorgesetzten.  
\*\* Gültig bei Neuaufträgen in allen XXXLutz-Filialen in Deutschland und im Online-Shop. Keine Barauszahlung. Bei Verlust kein Ersatz. Nach Erhalt innerhalb der nächsten drei Monate gültig.



# XXXLutz gibt Ihnen *schulfrei*

## Der Schulanfang Ihres Kindes rückt immer näher?

Damit Sie diesen unvergesslichen Tag mit Ihrem Kind auch in vollen Zügen genießen können, schenkt Ihnen XXXLutz einen zusätzlichen Urlaubstag.\*

**XXXLutz**  
Wir geben Ihnen *schulfrei!*

Anlässlich der **Einschulung Ihres Kindes** bekommen Sie von uns einen zusätzlichen Urlaubstag geschenkt!

**1 Tag Urlaub am 12. September 2023**

Name: *Max Mustermann*

Personal-Nr.: *1234567* Abteilung: *Musterabt.* Haus: *NW*

Bitte beachten Sie: Anspruch auf den zusätzlichen Urlaubstag haben alle Voll- und Teilzeit-Mitarbeitenden ab dem 13. Beschäftigungsmonat. Der zusätzliche Urlaub zum Einschulungstag des Kindes muss selbst nach Bekanntwerden beantragt werden – spätestens jedoch sechs Wochen vor dem Einschulungstermin. Dieser Urlaubstag kann nur am Einschulungstag selbst genommen werden.

**XXXL**  
Für unsere Mitarbeitenden *Plus*

Auf Ihr künftiges Schulkind wartet außerdem eine prall gefüllte und natürlich nachhaltige Schultüte von XXXLutz. So steht der Einschulung und einem perfekten Start in die Zukunft nichts mehr im Wege. Ein Tag zum Genießen und Zurückerinnern.\*\*



\* Anspruch auf den zusätzlichen Urlaubstag haben alle Voll- und Teilzeit-Mitarbeitende ab dem 13. Beschäftigungsmonat. Der zusätzliche Urlaub zum Einschulungstag des Kindes muss umgehend nach Bekanntwerden beantragt werden – spätestens jedoch sechs Wochen vor dem Einschulungstermin. Dieser Urlaubstag kann nur am Einschulungstag selbst genommen werden. Den Urlaubsschein können Sie über die XXXL Plus Website [www.xxxlplus.de](http://www.xxxlplus.de) downloaden. \*\* Für den Erhalt der Schultüte wenden Sie sich bitte an Ihren Vorgesetzten.

# Mit XXXLutz erfolgreich ins Berufsleben *starten*



## Berufsstart-Website

Für Ihr Kind gibt es außerdem einen exklusiven nachhaltigen Jutebeutel im trendigen Design mit vielen tollen Extras sowie dem kostenfreien Zugang zur XXXLutz Berufsstart-Website.\*

*E* → *Pssst!*



## Ihr Kind beendet bald die Schule, der Weg ins Berufsleben steht an?

XXXLutz unterstützt Ihr Kind mit einer eigens entwickelten Berufsstart-Website mit hilfreichen Tipps rund um die Berufsfindung und die perfekte Bewerbung:



Berufsübersicht



Bewerbungstipps



Bewerbungsmappencheck



Bewerbungstraining



Exklusivpraktikum bei XXXLutz inkl. Praktikumsbox mit tollen „Goodies“

\* Für den Erhalt des Jutebeutels wenden Sie sich bitte direkt an Ihren Vorgesetzten.

# XXXLutz schenkt Ihnen *Zeit*

**1 Urlaubstag**  
zum Geburtstag *geschenkt*

Jede Mitarbeiterin und jeder Mitarbeiter erhält zum Geburtstag einen zusätzlichen Urlaubstag. Dieser zusätzliche Urlaubstag muss am Tag selbst oder spätestens innerhalb von drei Monaten genommen werden.

Dies gilt für:

- ✓ alle **Auszubildenden\***
- ✓ alle **Vollzeitmitarbeiter\*innen\***
- ✓ alle **Teilzeitmitarbeiter\*innen\***

**XXXLutz**  
**Wir schenken Ihnen *Zeit*!**


Herzlichen Glückwunsch! Anlässlich Ihres Geburtstages am 01.04. bekommen Sie von uns einen zusätzlichen Urlaubstag geschenkt!

**1 Tag Urlaub am** 20 Juni 2023

Name: Max Mustermann

Personal-Nr.: 1234567 Abteilung: Musterabt. Haus: NW

Bitte beachten Sie: Anspruch auf den zusätzlichen Urlaubstag haben alle Voll- und Teilzeit-Mitarbeitenden ab dem 13. Beschäftigungsmonat sowie Auszubildende nach der Probezeit. Der Geburtstagsurlaub muss am Tag selbst, spätestens jedoch innerhalb drei Monate (nach vorheriger Beantragung beim Vorgesetzten) genommen werden.



\* Bitte beachten Sie: Anspruch auf den zusätzlichen Urlaubstag haben alle Voll- und Teilzeit-Mitarbeitenden ab dem 13. Beschäftigungsmonat sowie Auszubildende nach der Probezeit. Der Geburtstagsurlaub muss am Tag selbst, spätestens jedoch innerhalb drei Monate (nach vorheriger Beantragung beim Vorgesetzten) genommen werden. Den Urlaubsschein können Sie über die XXXL Plus Website [www.xxxlplus.de](http://www.xxxlplus.de) downloaden.

# XXXLutz schenkt Ihnen zum Jubiläum zusätzlichen *Urlaub*

Anlässlich Ihres **Jubiläums** in diesem Jahr erhalten Sie zusätzlich einen bzw. mehrere Urlaubstage\*:

- 5 Jahre + 1 Urlaubstag
- 10 Jahre + 2 Urlaubstage
- 15 Jahre + 3 Urlaubstage
- 20 Jahre + 4 Urlaubstage
- 25 Jahre + 5 Urlaubstage
- 30 Jahre + 5 Urlaubstage
- 35 Jahre + 5 Urlaubstage
- 40 Jahre + 5 Urlaubstage
- 45 Jahre + 5 Urlaubstage

**XXXLutz**  
Danke für Ihren Einsatz & Ihre Treue

Anlässlich Ihres Jubiläums in diesem Jahr erhalten Sie einen persönlichen Gutschein über einen bzw. mehrere Urlaubstage\*.

vom: 01.06.2023 bis: 02.06.2023 **2 Tag(e) Urlaub**  
*im Jubiläumsjahr zusätzlich geschenkt!*

Jubiläum am: 01.06.2023 Betriebszugehörigkeit: 10 Jahre

Name: Max Mustermann

Personal-Nr.: 1234567 Abteilung: Musterrab. Haus: NW

**XXXL Plus**

Bitte beachten Sie: Anspruch auf den zusätzlichen Jubiläumsurlaub haben alle Voll- und Teilzeit-Mitarbeitenden. Der jeweilige Zusatzurlaub muss im Jubiläumsmonat selbst, spätestens jedoch innerhalb drei Monate (nach vorheriger Beantragung beim Vorgesetzten) genommen werden.

Wir sagen

*Danke*

\* Bitte beachten Sie: Anspruch auf den zusätzlichen Jubiläumsurlaub haben alle Voll- und Teilzeit-Mitarbeitenden. Der jeweilige Zusatzurlaub muss im Jubiläumsmonat selbst, spätestens jedoch innerhalb drei Monate (nach vorheriger Beantragung beim Vorgesetzten) genommen werden. Den Urlaubsschein können Sie über die XXXL Plus Website [www.xxxlplus.de](http://www.xxxlplus.de) downloaden.



**Tausende Jubilare**  
finden Sie hier



B) 100 % Kostenübernahme durch XXXLutz

Wählen Sie 1 Produkt aus 3:

- Krankenzusatzversicherung
- Unfallversicherung
- betriebliche Altersvorsorge

Das Plus für Ihre Gesundheit

## XXXLutz unterstützt Ihre *Gesundheit*

XXXLutz übernimmt die gesamten Beiträge Ihrer Krankenzusatzversicherung für folgende Leistungen:

**70%**<sup>A)</sup> der Aufwendungen

### 1. Heilpraktiker 70% (AMedF)

70% der Aufwendungen sind, bis 250,- €, innerhalb von 12 Monaten erstattungsfähig, für Untersuchungen und Behandlungen durch Heilpraktiker, bis zu den Höchstsätzen der GebÜH, einschließlich verordneter Arznei-, Heil- und Verbandmittel sowie in Auftrag gegebene Laboruntersuchungen.



Heilpraktiker



**40%**<sup>A)</sup> des Rechnungsbetrages

### 2. Zahnersatz 40% (ZahnF)

40% des Rechnungsbetrages, **ohne vorherigen Abzug der gesetzlichen Erstattung**. Zahnersatz = Zahnkronen, Brücken, Prothesen, Stiftzähne, Keramikverblendungen im Frontzahnbereich, Inlays, Onlays und Implantate.



Zahnersatz



**80%**<sup>A)</sup> des Rechnungsbetrages

### 3. Sehhilfen/Hörgeräte 80% A) (AugeF)

80% des Rechnungsbetrages, **ohne vorherigen Abzug der eventuellen gesetzlichen Erstattung** für Brillengestelle, Gläser und Kontaktlinsen (bis 200,- € innerhalb von 24 Monaten) und Hörgeräten (bis 400,- € innerhalb von 36 Monaten je Ohr).



Sehhilfen / Hörgeräte



**80%**<sup>A)</sup> des Rechnungsbetrages

### 4. Vorsorge(-untersuchungen) 80% A) (VorsF)

80% des Rechnungsbetrages bis 300,- € innerhalb von 12 Monaten, für altersunabhängige Vorsorgeuntersuchungen und bestimmte IGeL Leistungen, z. B. großer Gesundheitscheck, Krebsvorsorge, Schutzimpfung, Schwangerschaftsvorsorge u. a.



Vorsorge

Ohne Gesundheitsprüfung



A) Zusätzlich zu 1. Heilpraktiker und 2. Zahnersatz eine weitere Leistung (3. oder 4.) „kostenlos“ wählen, eine weitere Leistung kann zu einem geringen Beitrag dazugenommen werden. B) Wählen Sie 1 Produkt aus 3 (Krankenzusatzversicherung, Unfallversicherung, betriebliche Altersvorsorge) aus und XXXLutz übernimmt dafür 100% der Kosten! Gültig ab dem 13. Beschäftigungsmonat, bei Auszubildenden nach der Probezeit. Solange ein sozialversicherungspflichtiges Beschäftigungsverhältnis in der XXXLutz Unternehmensgruppe besteht. Den Antrag ausfüllen und bei Ihrem Vorgesetzten abgeben. Schnell sein und Antrag einreichen, dann beginnt Ihre Versicherung mit dem neuen Quartalsbeginn. Genauere Informationen können dem Produktinformationsblatt bzw. den allgemeinen Versicherungsbedingungen entnommen werden. Familienangehörige können zum

XXXL-Kooperationspreis in der Krankenzusatzversicherung versichert werden. Bei Beendigung des Arbeitsverhältnisses kann die Krankenzusatzversicherung zu vergünstigten Konditionen übernommen werden.

XXXLutz in Zusammenarbeit mit



Detaillierte Informationen über das Produkt erhalten Sie unter [xxxlplus@nuernberger-automobil.de](mailto:xxxlplus@nuernberger-automobil.de) oder unter 0911-5311020 (Mo.-Fr. 8:00-17:00 Uhr)



Für unsere Mitarbeitenden.

Plus

**C) 100 % Kostenübernahme durch XXXLutz**  
Wählen Sie **1** Produkt aus **3**:  
- Krankenzusatzversicherung  
- Unfallversicherung  
- betriebliche Altersvorsorge

Das Plus für Ihre Gesundheit

# XXXLutz schenkt Ihnen *Sicherheit*

**XXXLutz übernimmt die gesamten Beiträge Ihrer Unfallversicherung für die folgenden Leistungen:**

- ✓ 750,- € mtl. Unfallrente, ab 50 % Invalidität, lebenslang
- ✓ hoher Invaliditätsschutz bis 25 % Invalidität prozentual anteilige Leistung aus der Grundsumme von 66.000,- €, danach steigend je Invalidität bis zur Höchstsumme von 330.000,- €, Todesfallleistung 10.000,- €
- ✓ kosmetische Operationen bis zu 5.000,- €
- ✓ Bergungs- und Rettungskosten bis zu 55.000,- €
- ✓ FSME (Frühsommer-Meningoenzephalitis) durch Zeckenbiss und entsprechende Impfschäden sind mitversichert
- ✓ Absicherung weltweit, rund um die Uhr

*Ohne Gesundheitsprüfung*



XXXLutz in Zusammenarbeit mit  **NÜRNBERGER** VERSICHERUNG

Detaillierte Informationen über das Produkt erhalten Sie unter [xxxplus@nuernberger-automobil.de](mailto:xxxplus@nuernberger-automobil.de) oder unter **0911-5311020** (Mo.-Fr. 8:00-17:00 Uhr)

**C) Wählen Sie 1 Produkt aus 3** (Krankenzusatzversicherung, Unfallversicherung, betriebliche Altersvorsorge) aus und **XXXLutz übernimmt dafür 100% der Kosten!** Gültig ab dem 13. Beschäftigungsmonat, bei Auszubildenden nach der Probezeit. Solange ein sozialversicherungspflichtiges Beschäftigungsverhältnis in der XXXLutz Unternehmensgruppe besteht. Den Antrag ausfüllen und bei Ihrem Vorgesetzten abgeben. Schnell sein und Antrag einreichen, dann beginnt Ihre Versicherung mit dem neuen Quartalsbeginn. Genauere Informationen können dem Produktinformationsblatt bzw. den allgemeinen Versicherungsbedingungen entnommen werden.

**XXXL**  
Für unsere Mitarbeitenden. *Plus*



**D)** 100 % Kostenübernahme durch XXXLutz  
 Wählen Sie **1** Produkt aus **3**:  
 - Krankenzusatzversicherung  
 - Unfallversicherung  
 - betriebliche Altersvorsorge

# XXXLutz unterstützt Ihre Absicherung im *Alter*

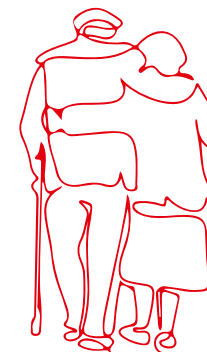
- ✓ flexibler Abruf möglich
- ✓ Abweichend von der gesetzlichen Regelung steht Ihnen der eingezahlte Betrag ab dem 1. Monat zu.

Beispiele bei einem Versicherungsbeginn ab dem 01.01.2023:

Beitrittsalter/ Jahre	Monatsprämie/ €	Garantierte Kapitalleistung*/€	mögliche Kapitalleistung**/€
25	15,- €	7.427,- €	19.707,- €
31	15,- €	6.409,- €	14.722,- €
36	15,- €	5.563,- €	11.367,- €
42	15,- €	4.581,- €	8.164,- €

\*für die Versorgungsleistung im 70. Lebensjahr  
 \*\*Wertentwicklung von 4 %

- ✓ Absicherung des **Lebensstandards** im Alter  
 XXXLutz übernimmt die gesamten Beiträge für Ihren separaten Vertrag zur betrieblichen Altersvorsorge <sup>D)</sup>.



**D)** Wählen Sie **1 Produkt aus 3** (Krankenzusatzversicherung, Unfallversicherung, betriebliche Altersvorsorge) aus und **XXXLutz übernimmt** dafür **100% der Kosten!** Gültig ab dem 13. Beschäftigungsmonat, bei Auszubildenden nach der Probezeit. Solange ein sozialversicherungspflichtiges Beschäftigungsverhältnis in der XXXLutz Unternehmensgruppe besteht. Den Antrag ausfüllen und bei Ihrem Vorgesetzten abgeben. Schnell sein und Antrag einreichen, dann beginnt Ihre Versicherung mit dem neuen Quartalsbeginn.

**XXXLutz** in Zusammenarbeit mit **HDI**  
 Detaillierte Informationen über das Produkt erhalten Sie  
 unter [xxxplus@hdi.de](mailto:xxxplus@hdi.de) oder  
 unter **0800-2080311** (Mo.-Fr. 8:00-17:00 Uhr)



# XXXLutz Chefarzt Behandlung

Ohne Gesundheitsprüfung  
und Wartezeit



## Für nur 1,80 € monatlich\*

- ✓ Leistungen, zum Beispiel bei Sport-, Haushalts- oder Arbeitsunfall\*\*:
- ✓ 100 % der Aufwendungen für privatärztliche Behandlung (Chefarzt)
- ✓ 100 % der Aufwendungen für die Unterkunft im 2-Bett-Zimmer
- ✓ auch für Familienangehörige möglich
- ✓ bei Verzicht auf Wahlleistungen (Unterbringung, Chefarzt) Erhalt eines Ersatz-Krankenhaustagegeldes (bis zu 40 € pro Tag)
- ✓ bei einer unfallbedingten medizinisch notwendigen stationären Heilbehandlung außerhalb Deutschlands wird ein Krankenhaustagegeld in Höhe von 40 € gezahlt

\* ab 41 Jahre 2,35 € monatlich

\*\* Definition Unfall: Wenn die versicherte Person durch ein plötzlich von außen auf den Körper einwirkendes Ereignis (Unfallereignis) unfreiwillig eine Gesundheitsschädigung erleidet oder wenn durch erhöhte Kraftanstrengung an Gliedmaßen oder Wirbelsäule ein Gelenk verrenkt wird oder Muskeln, Sehnen, Bänder oder Kapseln gezerzt, angerissen oder zerrissen werden. **Das Produktinformationsblatt und die Versicherungsbedingungen erhalten Sie auf Anfrage von der NÜRNBERGER Versicherung.**

XXXLutz in Zusammenarbeit mit  NÜRNBERGER  
VERSICHERUNG

Detaillierte Informationen über das Produkt erhalten Sie bei unserem Kooperationspartner NÜRNBERGER Versicherung unter [xxxplus@nuernberger-automobil.de](mailto:xxxplus@nuernberger-automobil.de) oder unter 0911-9265461

Antrag bequem in  
der XXXLife App  
downloaden



XXX  
Für unsere Mitarbeiter

# XXXLutz Company Bike Leasing


Bis zu **50% günstiger**  
im Vergleich zum  
Privatkauf

## Ihre Bike Leasing Vorteile:

 **Gesundheit & Umwelt**  
Neben dem Schutz der Umwelt tun Sie mit Ihrem Company Bike auch Ihnen selbst und Ihrem Körper etwas Gutes.

 **Große Markenvielfalt & persönliche Beratung**  
Wählen Sie Ihr Traumrad im Portal oder bei einem stationären Händler Ihrer Wahl aus. Sollte Ihr Wunschfahrrad nicht dabei sein, kontaktieren Sie die Berater von Company Bike. Diese haben Zugriff auf alle Modelle der kooperierenden Marken.

 **Sicherheit**  
Sicherheit und Rundum-Schutz mit Mobilitätsgarantie bei Diebstahl, Unfall usw. ist in Ihrer Nutzungsrate enthalten.

 **Bis zu 50 % sparen**  
Sparen Sie bis zu 50 % im Vergleich zum Privatkauf und profitieren von Ersparnissen in der Steuer und Sozialversicherung. Sie als Mitarbeiter\*in erhalten von XXXLutz einen Zuschuss in Höhe von 5 € netto monatlich.

Leasingbeispiele:  
1.000 € (z.B. Cityrad)  
→ ca. 16,50 € mtl.\*\*

1.500 € (z.B. Trekkingrad)  
→ ca. 25,00 € mtl.\*\*

3.000 € (z.B. E-Bike)  
→ ca. 46,50 € mtl.\*\*

Weitere  
Infos auf  
**XXXLife.de**



## Und so funktioniert's\*:

### 1. Radbestellung

Bestellen Sie Ihr Fahrrad direkt unter [xxxl.company-bike.com](http://xxxl.company-bike.com)  
Passwort: MitarbeiterPlus

### 2. Vertragliches und Freigabe

Ihre Bestellung wird überprüft und Sie unterschreiben den Vertrag digital mit nur einem Klick. Sie erhalten die Freigabe für Ihr Company Bike durch Ihren Standort.

### 3. Persönliche Übergabe und weitere Optionen

Ihr Company Bike wird direkt beim Hersteller bestellt und Ihnen persönlich am Firmenstandort übergeben. Nach 36 Monaten haben Sie die Wahl zwischen Rückgabe und Übernahme Ihres Company Bikes.



Mehr Informationen  
zum Company Bike  
finden Sie im Portal



\* Teilnehmerechtig sind Mitarbeiter\*innen im sozialversicherungspflichtigen Arbeitsverhältnis ab dem 13. Monat Betriebszugehörigkeit sowie Auszubildende nach der Probezeit. Mit Leasingbeginn werden die monatlichen Raten über einen Zeitraum von 36 Monaten vom Bruttogehalt einbehalten.

\*\*Mtl. Nettoaufwand ist abhängig von Bruttogehalt & Steuerklasse.

1,5 Mio €  
Notfallprogramm

# XXXLutz hilft in *Notfällen*

XXXLutz hilft im Notfall unkompliziert und schnell mit einer finanziellen Unterstützung, z. B. bei

- ✓ Brandschaden
- ✓ Unfall
- ✓ Todesfall

XXXLutz stellt hierfür ein Gesamtbudget von 1,5 Mio € bereit.

## Hotline

Für unsere schnelle Hilfe benötigen wir als erste Informationen:

- ✓ Name, Vorname
- ✓ Filiale
- ✓ Kurzzeichen
- ✓ Telefonnummer
- ✓ kurze Schilderung des Ereignisses



Ihr schriftliches Anliegen können Sie per E-Mail an [plus-notfall@xxxlgroupp.com](mailto:plus-notfall@xxxlgroupp.com) senden.

# XXXLutz Mitarbeiterrabatte



**Personalkonditionen für Sie und Ihre gesamte Familie\***

- ✓ auch für Mitarbeiter\*innen in Elternzeit und Mutterschutz
- ✓ auch bei Finanzierungen von 6 bis 12 Monaten voller Mitarbeiterrabatt
- ✓ auch für Mitarbeiter\*innen im Ruhestand\*\*



Noch mehr Infos auf **XXXlife**



\* Mitarbeiterkarte bitte bei jedem Einkauf vorlegen. Rabatte ab einer Betriebszugehörigkeit von 3 Monaten. Die Höhe der Konditionen können beim Vorgesetzten erfragt werden. Auch für Ehepartner, Kinder, Eltern und Geschwister. \*\* Gilt nur für Mitarbeiter\*innen, die aus einem aktiven Arbeitsverhältnis bei XXXLutz in den Ruhestand wechseln.



# XXXLutz Preisvorteile bei Partnerfirmen



flaconi

sky

adidas

Expedia

cewe

CINEMAX

corporatebenefits  
MITARBEITERANGEBOTE



## Wie greife ich auf die Mitarbeitervergünstigungen zu?

Vor dem ersten Zugriff ist eine einmalige Registrierung erforderlich. Einfach die Anmeldeanleitung über Ihre XXXLife App downloaden.

## In welchem Rhythmus kommen neue Angebote hinzu?

Das Portfolio an attraktiven Angeboten wird monatlich um neue Anbieter und Angebote erweitert. Auf Wunsch erhalten Sie einen regelmäßigen Newsletter mit Informationen über die neuen Produkte und Dienstleistungen. Der Newsletter erscheint im Monatsrhythmus und Sie können ihn auf der Präsentationsplattform abonnieren.

Wir hoffen, dass Sie von der Auswahl der Angebote profitieren können und wünschen Ihnen viel Freude mit den Mitarbeiterangeboten.

**Preisvorteile** bei über  
3.000 Partnerfirmen!

# Geschmackvoll *sparen*

**Exklusive Rabatte** in den XXXLutz Restaurants für unsere Mitarbeiter\*innen!

Genießen Sie, egal ob in Ihrer Mittagspause, nach Feierabend oder an einem freien Arbeitstag, die große Auswahl an leckeren Gerichten in unseren XXXLutz Restaurants und profitieren Sie dabei von Rabatten auf viele köstliche Speisen.

In unserer neuen Speisekarte finden Sie auch nachhaltige Gerichte. Mit unserem Partner „hütthalers Hofkultur“, Europas erstem Tierwohl-Projekt, das über die gesamte Wertschöpfungskette reicht, haben wir einen Partner gewinnen können, der unsere Restaurants in der Lebensmittelbeschaffung besonders nachhaltig macht.



— XXXL —  
**RESTAURANT**

**X**  
for tomorrow

*Wir setzen  
auf Qualität, die man  
schmecken kann.*



## So schmeckt's am besten

### Gemeinsam gestalten wir die Zukunft!

Daher setzen wir in den XXXLutz Restaurants verstärkt auf Lieferanten, die sich wie wir mit den Themen Umwelt, Tierschutz und Nachhaltigkeit auseinandersetzen. Ein großer Schritt in die richtige Richtung ist uns mit unserem Partner Hütthaler gelungen: Mit dem Projekt hütthalers Hofkultur wurde ein Programm ins Leben gerufen, um Tierwohl entlang der gesamten Wertschöpfungskette zu garantieren.



Doppelter Platz im Stall



Strohhaltung mit Auslauf



Kurze Transportwege



100% ausgewählte Partner

*Nähere Informationen  
finden Sie auf unserer  
Homepage!*



# XXXLutz sagt Danke für Ihre *Treue*

Jubiläumsgutschein für Jubilare mit Betriebszugehörigkeit von

- ✓ 10 Jahren
- ✓ 15 Jahren
- ✓ 20 Jahren
- ✓ 25 Jahren
- ✓ 30 Jahren
- ✓ 35 Jahren
- ✓ 40 Jahren
- ✓ 45 Jahren



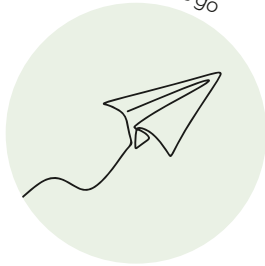
**Tausende  
Jubilare**  
finden Sie auf  
[XXXLife.de](http://XXXLife.de)

*Danke!*





Infos on the go



Aktuelle News



Spannende Berichte über die XXXLutz Welt



Kennen Sie schon unser Mitarbeitermagazin **xxxLife?**

Metere Informationen sowie alle Anträge des XXXL Plus Programms



Exklusive Gewinnspiele und Gutscheine

## XXXLife Mitarbeitermagazin

Mit XXXLife bleiben Sie immer auf dem Laufenden und verpassen keine Neuigkeiten rund um XXXLutz. Entdecken Sie unser Mitarbeitermagazin unter [www.xxxlife.de](http://www.xxxlife.de) oder laden Sie sich gleich mit dem QR-Code unsere XXXLife App herunter!

Jetzt **XXXLife App** downloaden!

**XXXLife**



# Liebe Mitarbeiterin, Lieber Mitarbeiter,

wir hoffen, dass Ihnen das vorhandene und erweiterte XXXL Plus Angebot gefällt und Sie und Ihre Familie möglichst viel daraus nutzen können.

Auch in diesem Jahr wird XXXLutz seine Marktposition - vor allem in Deutschland - weiter ausbauen und sich in allen Unternehmensbereichen wie gewohnt weiter entwickeln.

Das funktioniert nur mit Ihnen - als engagierte und motivierte Mitarbeiterinnen und Mitarbeiter. Hierfür sagen wir vielen Dank!

Es war allen Mitwirkenden eine Herzensangelegenheit, das Mitarbeiterprogramm XXXL Plus für Sie noch weiter auszubauen.

## Gemeinsam

blicken wir in eine  
erfolgsversprechende  
Zukunft!

