

RÄUME FÜR'S LEBEN



HAUS

KERSCHBAUM

GmbH

DAS UNTERNEHMEN

Das Unternehmen Kerschbaum wurde bereits vor über 120 Jahren von den beiden Zimmermeistern Johann und Leonhard Knöchel gegründet. Von einer herkömmlichen Zimmerei entwickelte sich Kerschbaum Dank innovativer Ideen und deren rascher Umsetzung schnell zu einem Spezialisten für individuelle Fertighäuser im hochwertigen Holzbau.

Die Kerschbaum-Haus GmbH bietet Ihren Kunden Häuser an, die alle individuellen Ideen des Käufers in einer ökologisch und zudem wirtschaftlichen Bauweise vereint. Kerschbaum-Kunden haben den Vorteil, dass sie alles aus der Hand eines Fachunternehmens bekommen.



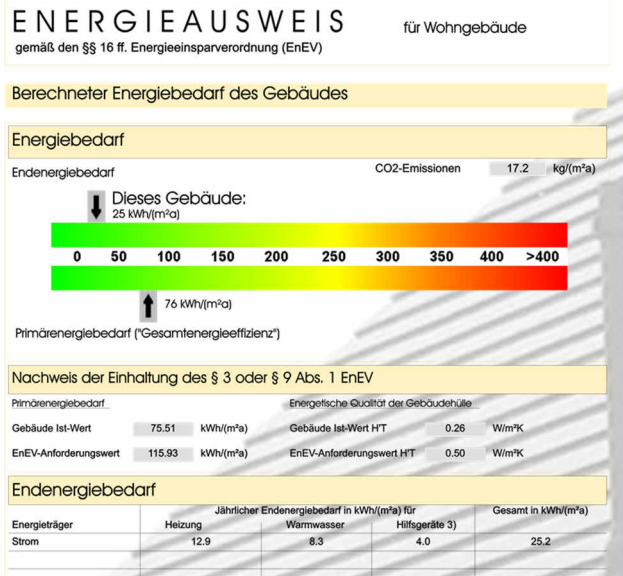
DIE PHILOSOPHIE

Kerschbaum setzt auf den Einsatz von natürlichen, nachwachsenden Baustoffen, die ohne großen Energieaufwand hergestellt werden können.

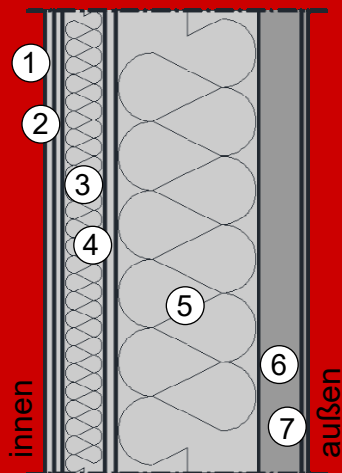
Durch die bekannte und vielfach bewährte Holzrahmenkonstruktion lassen sich heute Häuser konzipieren und bauen, die neben den hervorragenden Wärmedurchgangswerten auch durch eine hohe Flexibilität bestehen.

Kerschbaum verwendet für den Bau Ihres Hauses ausschließlich nachwachsende regionale Hölzer und unterstützt somit den natürlichen Regelkreislauf.

Häuser können folglich so geplant werden, dass in mehreren Ausbau- oder Erweiterungsstufen auf den zeitbezogenen Platzbedarf jederzeit mit geringstem Aufwand reagiert werden kann.



Beispiel Wandaufbau Außenwand



- ① Gipskartonplatten 12,5 mm
- ② OSB-Platten 12 mm
- ③ Mineralfaserdämmung 60 mm
- ④ OSB-Platten 15 mm
- ⑤ Mineralfaserdämmung 200 mm
- ⑥ Holzweichfaserdämmplatte 60 mm
- ⑦ Armierter Außenputz (Disp.) 10 mm

Bauteildicke 370 mm



NATÜRLICH WOHNEN

Kerschbaum bietet massive Eigenheime aus dem nachwachsenden Rohstoff Holz an. Das Naturprodukt Holz schafft eine angenehme Atmosphäre und ist ein sinnlicher Werkstoff: Holz riecht gut, beschäftigt mit seiner interessanten Maserung das Auge, fühlt sich angenehm warm an und strahlt Harmonie aus.





Holzbau ist sehr vielseitig. Es können neben den sehr interessanten architektonischen Merkmalen auch Kriterien wie Umgebungsanpassung und freies Gestalten mit viel Freiraum realisiert werden.

Verschiedene Ausbaustufen ermöglichen dem Bauherrn selbst Hand anzulegen und somit die Investitionen zu reduzieren.



UNSER MUSTERHAUS

Unser Musterhaus 2017 wird als Zweifamilienwohnhaus in energie-sparender Holzbauweise errichtet. Als Standort wurde das Neubaugebiet in Burgbernheim gewählt (Rosenapfelstraße 2).

Wohnfläche (je Wohneinheit):

Erdgeschoss	59 m ²
Obergeschoss	57 m ²
Dachgeschoss	45 m ²
Gesamt	161 m²

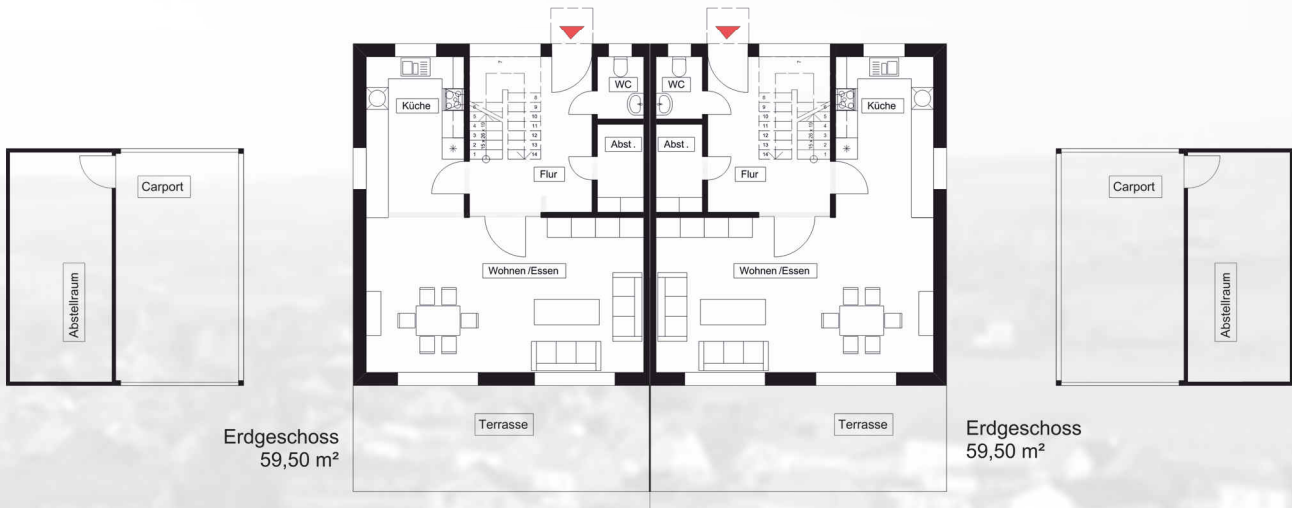
Grundstücksfläche

(Gemeinschaftseigentum):

Gesamt	684 m²
---------------	--------------------------



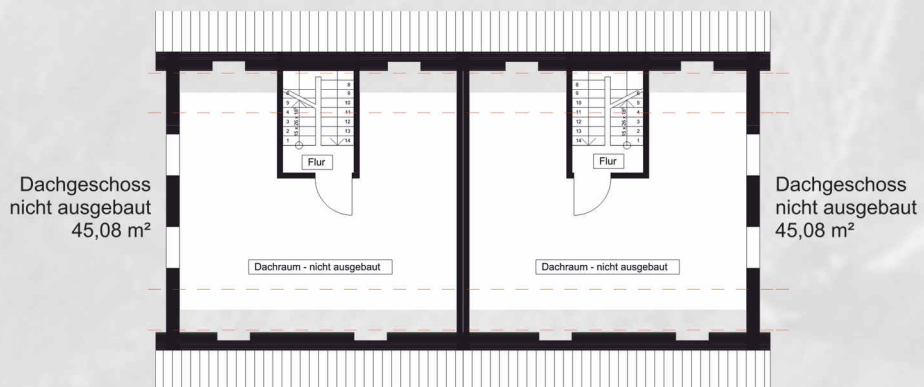
Erdgeschoss MUSTERHAUS



Obergeschoss MUSTERHAUS



Dachgeschoss MUSTERHAUS





REFERENZOBJEKTE AUCH IN IHRER NÄHE

Verschaffen Sie sich auf dieser Seite einen Überblick, wie vielseitig Kerschbaum auf Kundenwünsche eingeht und trotzdem wirtschaftliche Häuser produzieren kann.

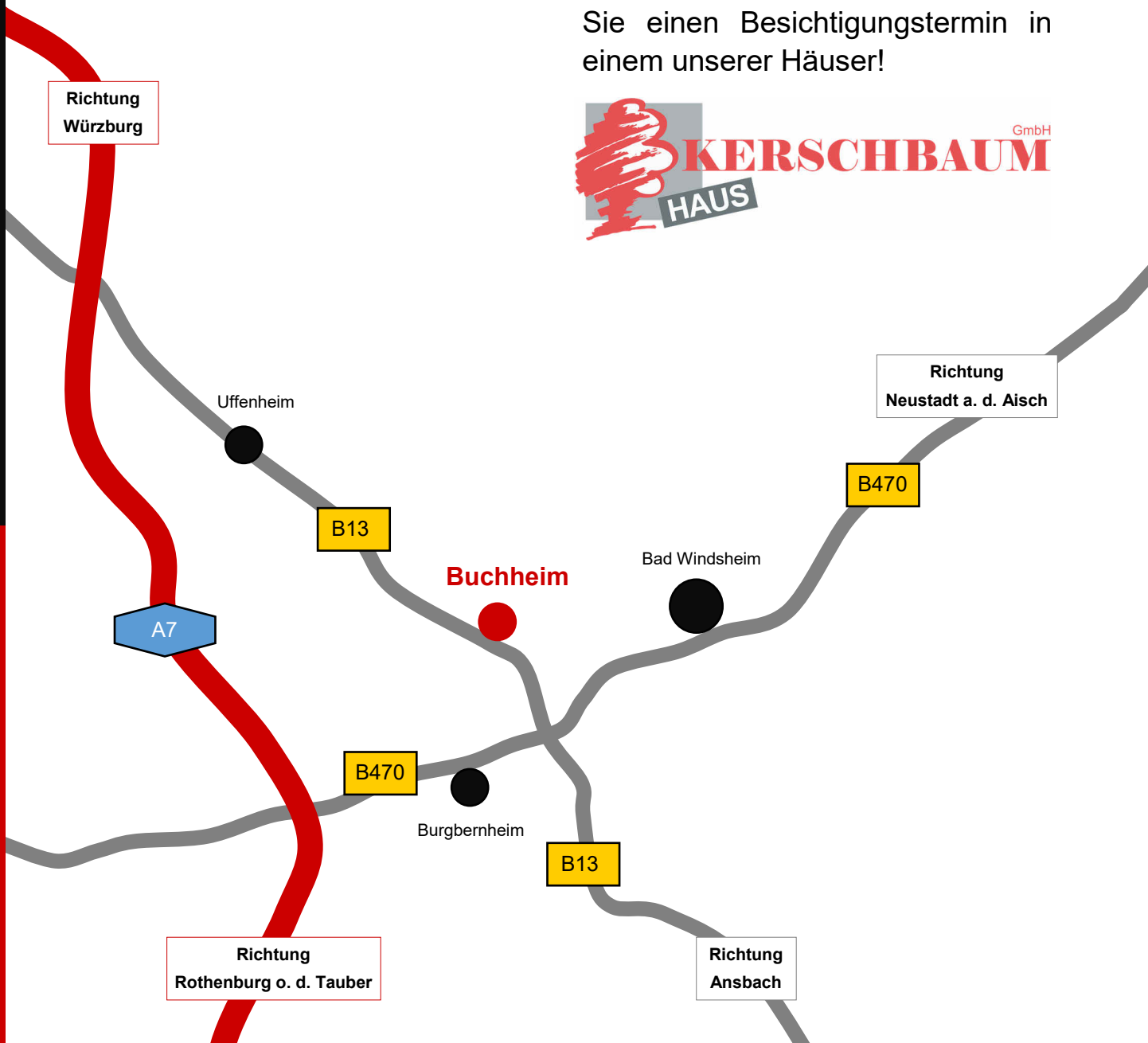
Vereinbaren Sie mit uns einen Besichtigungstermin in einem unserer Häuser. Hier können Sie unsere Firmen-Philosophie umgesetzt als Produkt wiedererkennen. Ohne Kompromisse in höchster Ausführungsqualität.



Kerschbaum-Haus - Ihr Garant für behagliches Wohnen, ökologische Bauweise, architektonische Vielfalt und faire Preise.



Fordern Sie Unterlagen über unser Musterhaus an und vereinbaren Sie einen Besichtigungstermin in einem unserer Häuser!



Ihr direkter Ansprechpartner:

Hermann Geuder



Telefon: 0 98 47 / 97 97 - 16

Email: geuder@kerschbaum-haus.de

Kerschbaum-Haus GmbH

**Buchheim, Triebweg 3
91593 Burgbernheim**

Telefon: 0 98 47 / 97 97 - 0

Fax: 0 98 47 / 97 97 - 97

www.kerschbaum-haus.de

Email: info@kerschbaum-haus.de